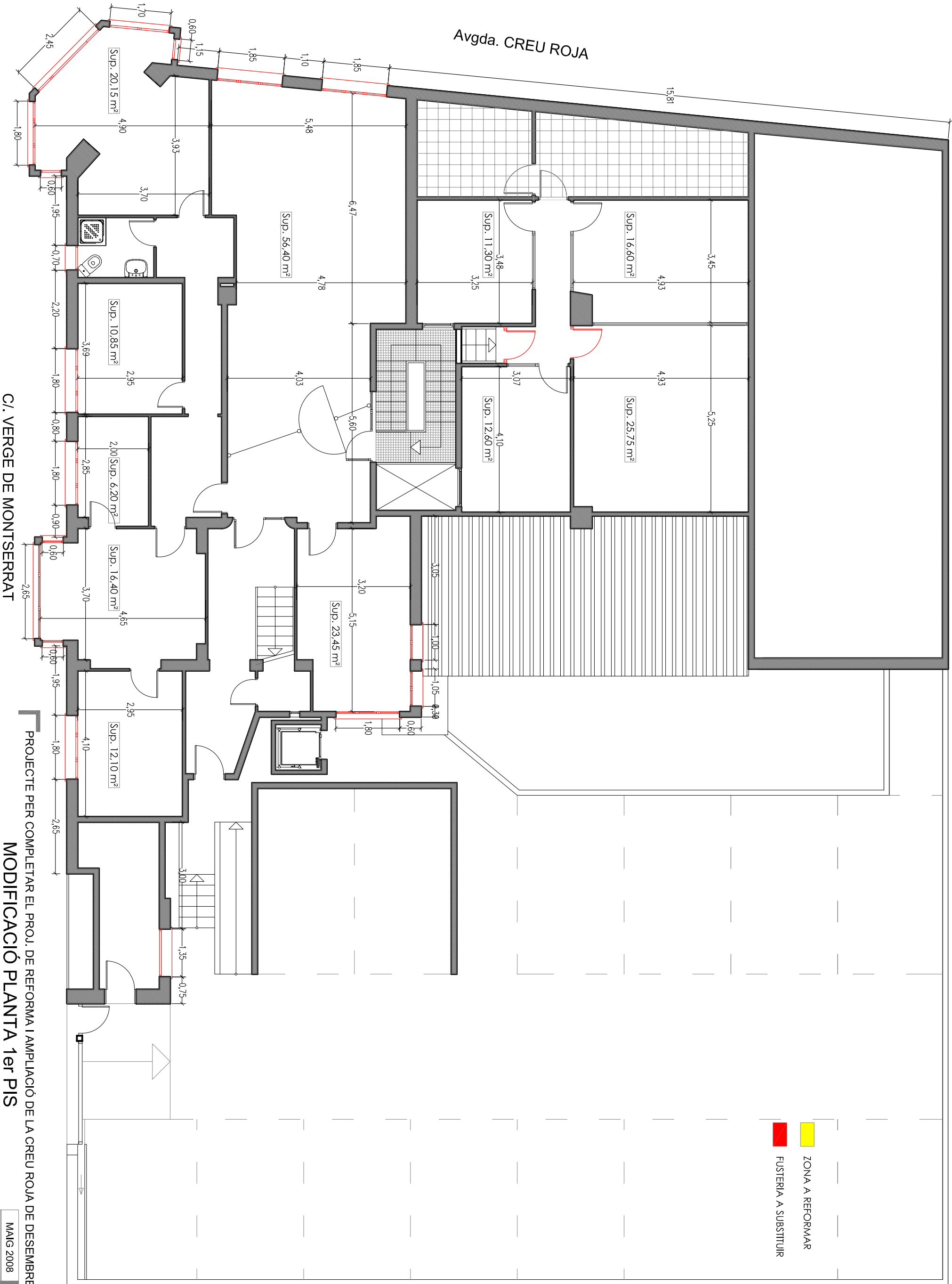


ZONA A REFORMAR

FUSTERIA A SUBSTITUIR

Avgda. CREU ROJA



C/. VERGE DE MONTSERRAT

PROJECTE PER COMPLETAR EL PROJ. DE REFORMA I AMPLIACIÓ DE LA CREU ROJA DE DESEMBRE DE 2003

MODIFICACIÓ PLANTA 1er PIS

SITUACIÓ Avinguda de la Creu Roja, núm. 25-29, Cerdanyola del Vallès (08290 BCN)

MANCOMUNITAT INTERMUNICIPAL DE CERDANYOLA I RIPPOLLET MONTCA DAI REIXACH

JULIA LÓPEZ FERNÁNDEZ
arqjm@arqjm.com
Tel. 93/5406011 Fax 93/5406016

MAIG 2008
esc. 1/100

07